

**UN PASO ADELANTE.
TODOS LOS DÍAS.**



**Salud del ganado y
producción de leche**

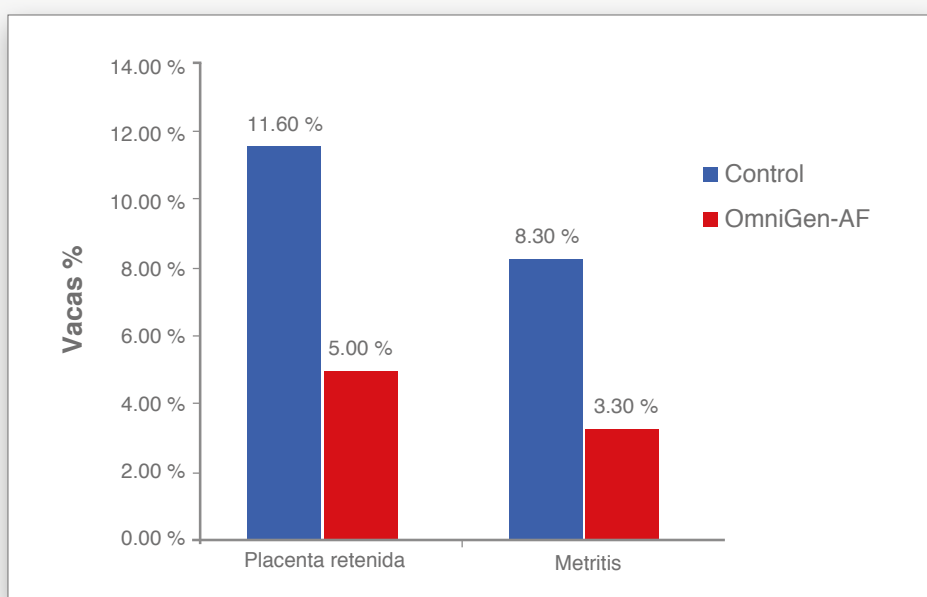
OmniGen-AF[®] 

Experimente la diferencia con OmniGen-AF®

Salud del rodeo y producción de leche

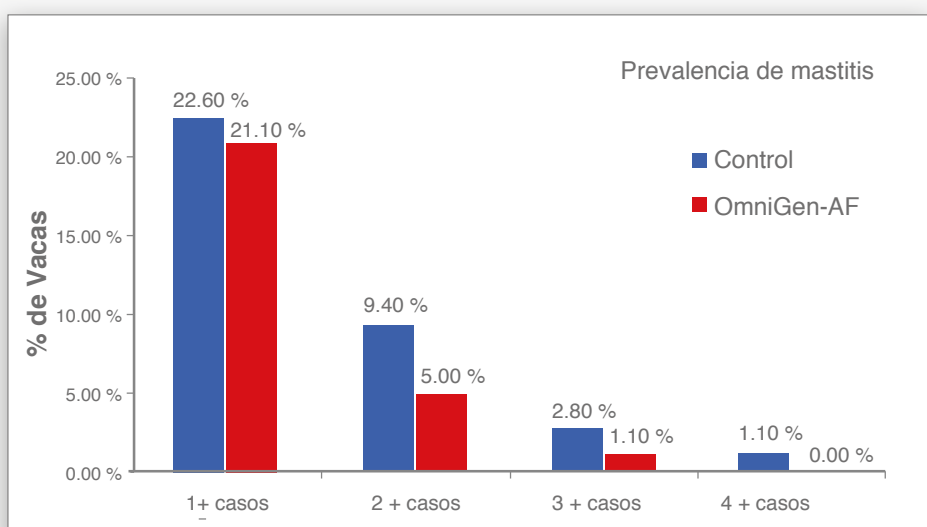
OmniGen-AF es un producto único y patentado de Phibro Animal Health Corporation, recomendado para administrar a vacas secas, pre-parto y en lactancia, todos los días, para promover una función inmunitaria saludable. En un estudio de campo realizado en América del Norte, las vacas lecheras alimentadas con **OmniGen-AF**, desde el secado hasta los primeros 120 días en lactancia, experimentaron menos eventos sanitarios

y produjeron más Leche corregida por energía (LCE) y más Leche corregida por grasa (LCG). Las vacas Holstein con un mínimo de dos lactancias completas fueron seleccionadas durante la lactancia tardía antes del secado. Las vacas fueron distribuidas aleatoriamente al grupo alimentado con **OmniGen-AF** (180 vacas) o al grupo control, que recibió una mezcla placebo (181 vacas).

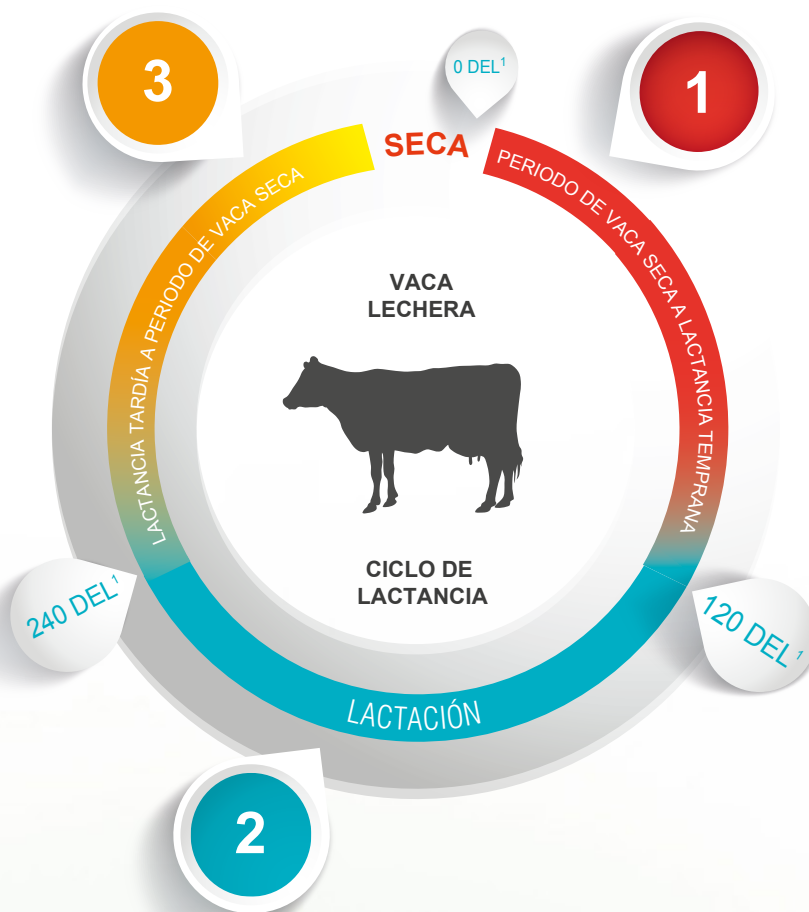


Resultados de eventos sanitarios

El grupo que recibió **OmniGen-AF** tuvo un 57% menos de casos de placenta retenida ($p = 0,023$) y un 60% menos de incidencia de metritis ($p = 0,044$).



Si bien las vacas diagnosticadas con uno o más casos de mastitis no fueron diferentes entre los grupos de tratamiento, las vacas que recibieron **OmniGen-AF** presentaron una tendencia positiva hacia menos ($p = 0,109$) repeticiones.



¹DEL: Días en Lactación.

Un paso adelante.

El uso continuo de **OmniGen-AF®** contribuye a un sistema inmunitario saludable, lo que puede resultar en mejor salud y productividad del rodeo, así como en mayor rentabilidad.

Para conocer cómo **OmniGen-AF** puede ayudarlo a estar un paso adelante, consulte al especialista técnico de lechería.

Póngase en contacto con nosotros:

info.biotay@pahc.com o visite

www.BIOTAY.com | www.PAHC.com



Cambios en leche, materia grasa y proteínas lácteas

Se determinó producción de leche, materia grasa y proteínas lácteas a lo largo de cuatro controles lecheros mensuales. En general, la leche en el día de control tuvo una tendencia positiva. Las vacas que recibieron **OmniGen-AF** produjeron más Leche corregida por energía y Leche corregida por grasa que las vacas control, junto con un porcentaje más alto y más kg de materia grasa (ver tabla abajo).

	Control	OmniGen-AF	Diferencia	Valor <i>p</i>
Leche en el día de control (kg)	44.63	45.45	0.82	-
Leche corregida por energía (kg)	44.41	45.95	1.54	0.008
Leche corregida por grasa (kg)	44.04	45.72	1.68	0.007
Leche en semana 4 (kg)	43.54	44.68	1.14	0.103
Pico de prod. de leche	49.94	50.40	0.46	-
Grasa de la leche (%)	3.45	3.56	0.11	0.032
Grasa de la leche (kg)	1.53	1.61	0.08	0.002
Proteína láctea (%)	3.04	3.06	0.02	-
Proteína láctea (kg)	1.35	1.38	0.03	0.053
Recuento células somáticas (prom.)	221,600	186,900	(34,700)	-

Si desea más información acerca de este estudio, póngase en contacto con el Especialista técnico de lechería de Phibro y solicite el documento: *Milk, Milk Components, Milk Quality, Health and Reproduction Evaluated in Multiparous Holstein Cows Supplemented with OmniGen-AF® from Dry-off Through 120 days in Milk* (Documento número: OG060814).